

Öğrencilerin Rama Yönlendirilmesi Kılavuzu



İğdır Rehberlik ve Araştırma Merkezi

(476) 226 4189

14 Kasım Mahallesi İlham Aliyev
Caddesi No 280 Merkez/İĞDIR

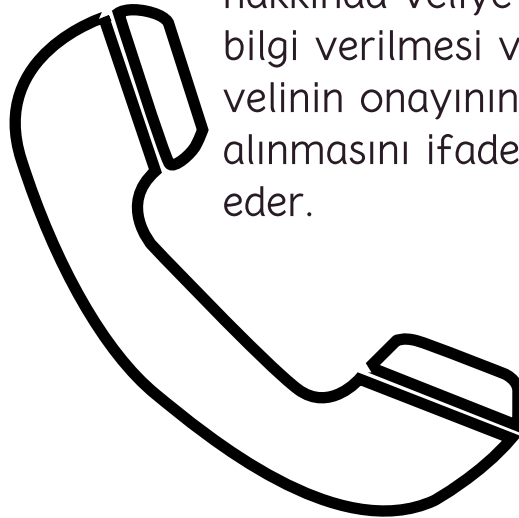
1 Öğrencinin Fark edilmesi



Akranlarından anlamlı derecede farklılık gösteren, özel eğitime ihtiyacı olabileceği düşüncesini uyandıran öğrencinin gözlemlenmesi takip edilmesi sürecini içerir.

2 Veli ile İletişime Geçilmesi

Gözlem sonuçları, öğrencinin durumu ve süreç hakkında veliye bilgi verilmesi ve velinin onayının alınmasını ifade eder.



3 İlk İnceleme Randevusu Başvurusu

Okul yönetimi, veli ya da zihinsel engeli olmayan 18 yaşından büyük bireyin kendisi tarafından; resmi kurumlarda bakım ve barınma hizmetinden yararlanan bireyler için kurum tarafından rama yapılır

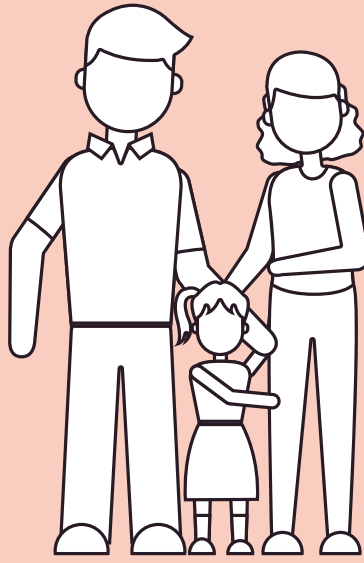
Yeniden İnceleme Başvurusu

<https://ramdevu.meb.gov.tr/> adresinden veli ya da birey kendisi randevu alabilir.

Bununla birlikte okulun yazılı başvurusu ya da velinin/vasinin bizzat başvurusu ile ramlardan randevu verilebilir. Randevu alma işlevi tamamlandığında sistem tarafından bireyin irtibat numarasına randevu tarih ve saat bilgisi sms olarak gönderilir. Belirlenen tarih ve saatte bireyin(18 yaşından küçük veya zihinsel engeli varsa veli ya da vasi eşlik etmelidir.) eğitsel tanılama ve incelemesi yapılır.

4 Rama Gelirken Getirilmesi Gereken Evraklar

- Bireyin, velisinin ya da okul yönetiminin yazılı talebi
- Bireyin ve velinin kimlikleri
- Eğer bireye vasi tayin edilmişse;
 1. Birey ve vasinin kimlikleri
 2. Mahkeme kararı
 3. Vasi belgesi
 4. Nüfus kayıt örneği
- Koruyucu aile yanında kalan bireyler için yapılan başvurularda koruyucu aile belgesi
- Bireye ait 5 adet güncel vesikalık foto
- Okula/kuruma kayıtlı öğrenciler için ilk incelemede eğitsel değerlendirme istek formu
- Okula/kuruma kayıtlı öğrenciler için yeniden incelemede bireysel gelişim raporu
- Rehabilitasyon merkezlerinden destek eğitim hizmeti almak üzere yapılan başvurularda Çözger raporu



- Eğer birey/veli/vasi rehabilitasyon merkezlerinin sunduğu destek eğitim talebinde bulunmayıp; yalnızca yönlendirme kararı için başvuruyorsa durum bildirir sağlık kurulu raporu
- Rehabilitasyon merkezlerinden halihazırda destek eğitimden faydalanan bireylerin raporlarının yenilenmesi için yapılan başvurularda ilgili kurumca düzenlenecek dönem sonu bireysel performans değerlendirme formu
- Evde eğitim için yapılan başvurularda ise 3 hekim raporu

5 Okul Öncesi Eğitimi Uzatmak İçin

Özel eğitim ihtiyacı olan bireylerden kayıtların yapıldığı yılın eylül ayı sonu itibari ile 66,67 ve 68 aylık olanların velisinin yazılı talebi ile; Eylül ayı sonu itibari ile 68 ayını tamamlamış, 79. aydan gün almamış olan ve ilkökula başlamaya hazır olmadıklarını durum bildirir tek hekim sağlık raporu ile belgeleyen öğrencilerin özel eğitim değerlendirme kurulu raporu doğrultusunda okul öncesi eğitime 1 yıl daha devamları sağlanır

