

ŐİDDET, TOPLUMA İHANETTİR!

Őiddet; yařam hakkı, eęitim hakkı ve saęlık hakkı gibi temel insan haklarını ihlal ediyor. Kadın, erkek ve çocuk fark etmeksizin hepimiz, insan onuruna yakıřır şekilde yařamayı hak ediyoruz. Her birimiz bir ailenin parçasıyız ve biliyoruz ki g¼c¼l¼ aile, g¼c¼l¼ toplumu inřa eder. Bu toplumu kurabilecek g¼c¼, őiddetsiz bir hayatı benimsemekten geçiyor.



Fadına
EL



KAL-KA-MAZ!

İĞDIR REHBERLİK VE ARAŞTIRMA MERKEZİ



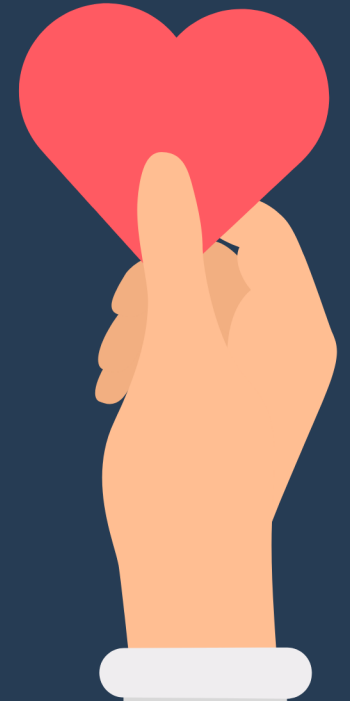
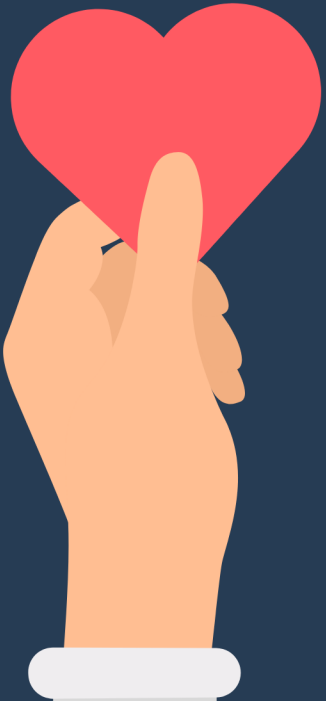
SAYGI GÖRMEK TEMEL İNSAN HAKKIDIR!

Şiddete başvurmamalıyız!

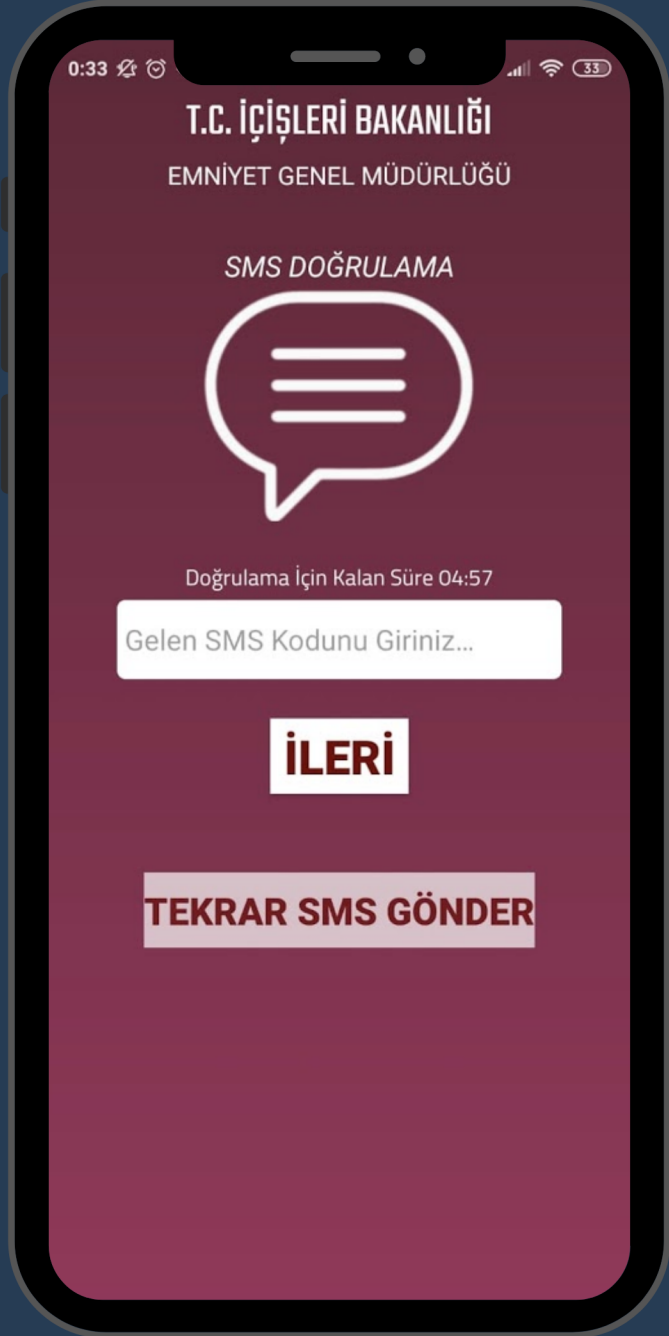
Dinlemeliyiz,

Anlamalıyız,

Kendimizi karşıdakinin yerine koymalıyız!



KAYIT



1. Uygulamayı indirin.
2. İstenen bilgilerle giriş yapın.
3. Gönderilen “SMS doğrulama kodu” ile uygulamayı aktif hale getirin.

#KadınaElKalkamaz!

**11 DİLDE HİZMET VEREN UYGULAMAYA PASAPORT
NUMARASI VE BELGE SERİ NUMARASI İLE DE GİRİŞ
YAPILABİLİR.**

“Kadın Acil Destek Uygulaması (KADES)”; aile içi ve kadına yönelik şiddet olaylarının mağduru kadınların acil durumlarda tek tuşla **112 Acil Çağrı Merkezi**'ne ulaşmalarını sağlar.

KADIN ACIL DESTEK UYGULAMASI (KADES) NEDİR?



İHBAR



- 1.Acil durumda konum bilgisi açarak "KADES KADIN DESTEK" butonuna dokununuz.
- 2.İhbarınızı ekrana gönderilen "EVET" ve "HAYIR" cevabı ile doğrulayınız.
- 3."EVET" cevabı ile konumunuza en yakın ekibin sevki sağlanacaktır.



ŞİDDET MAĞDURU VE TANIKLARININ BAŞVURABİLECEĞİ YERLER VE UYGULAMALAR



Kadın Danışma
Merkezleri

İĞDIR REHBERLİK VE ARAŞTIRMA MERKEZİ



ŞİDDET
İNSANLIK
SUÇUDUR

ŐİDDETE MARUZ KALDIĐINIZDA YARARLANABİLECEĐİNİZ HAKLAR

- Barınma yeri
- Geçici maddi yardım
- Psikolojik, meslekî, hukukî ve sosyal bakımdan rehberlik ve danışmanlık hizmeti
- Hayatî tehlike bulunması hâlinde geçici koruma
- Çalışma yaşamına katılımı desteklemek üzere kreş ücreti
- İş yeri deđişimi
- Müşterek yerleşim yerinden ayrı yerleşim yeri
- Tapu kütüğüne aile konutu şerhi
- Hayatî tehlike bulunması halinde kimlik ve ilgili diđer bilgi ve belgelerin deđişimi ve gizlenmesi